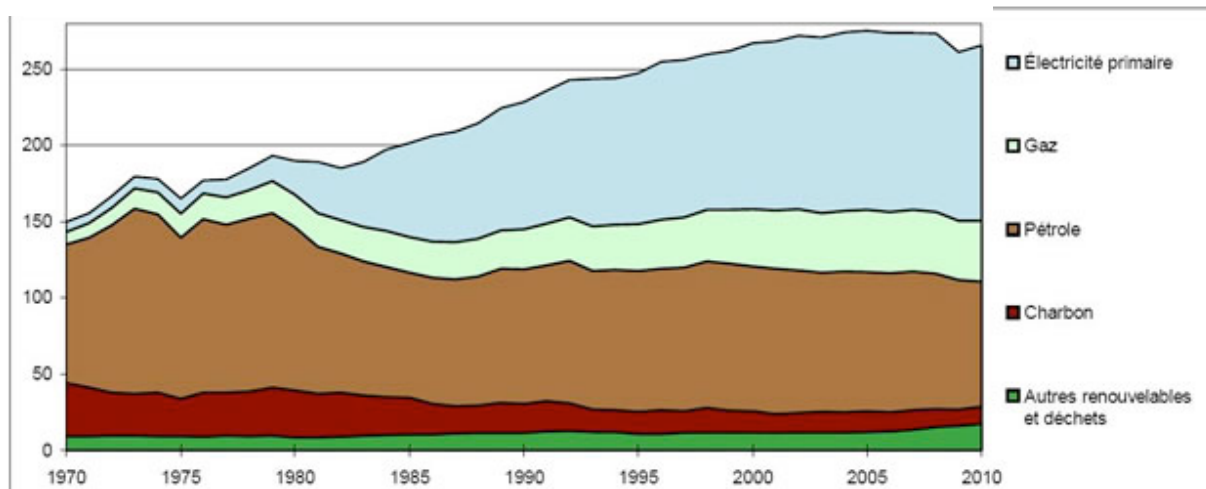


## La consommation d'énergie dans le monde et en France

### 1. Evolutions de la consommation primaire par ressource

#### Consommation française d'énergie primaire en Mtep

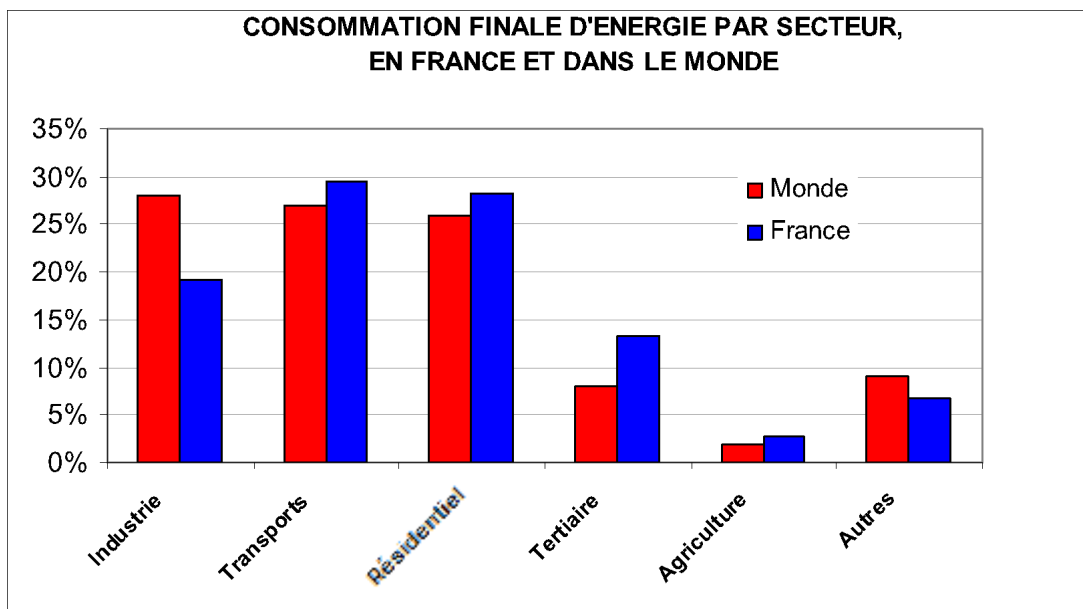


Source : SOeS, bilan de l'énergie 2010

La progression de la consommation mondiale est exponentielle. En France, elle stagne depuis 2005 environ. Il y a 2 raisons à cette différence :

- la population mondiale croît bien plus vite que celle de la France, ce qui induit un accroissement de la demande d'origine démographique
- beaucoup de pays se développent, notamment en Asie, ce qui induit un accroissement de la demande énergétique par habitant. En revanche, en France, la croissance économique stagne. La production industrielle a même reculé du fait de la crise.

## 2. Répartition de la consommation finale par secteur



Dans le monde, on utilise beaucoup plus d'énergie dans l'industrie qu'en France (28% contre 19%). En revanche, c'est l'inverse dans le secteur tertiaire (8% contre 13%).

Pourtant nous ne consommons pas moins de produits industriels qu'ailleurs, sans doute est-ce même le contraire. Cela signifie que la France importe beaucoup de produits industriels qu'elle consomme, et avec eux l'énergie qui y est incorporée...

## FRANCE : CONSOMMATION FINALE SECTORIELLE PAR FORME D'ENERGIE <sup>1</sup>

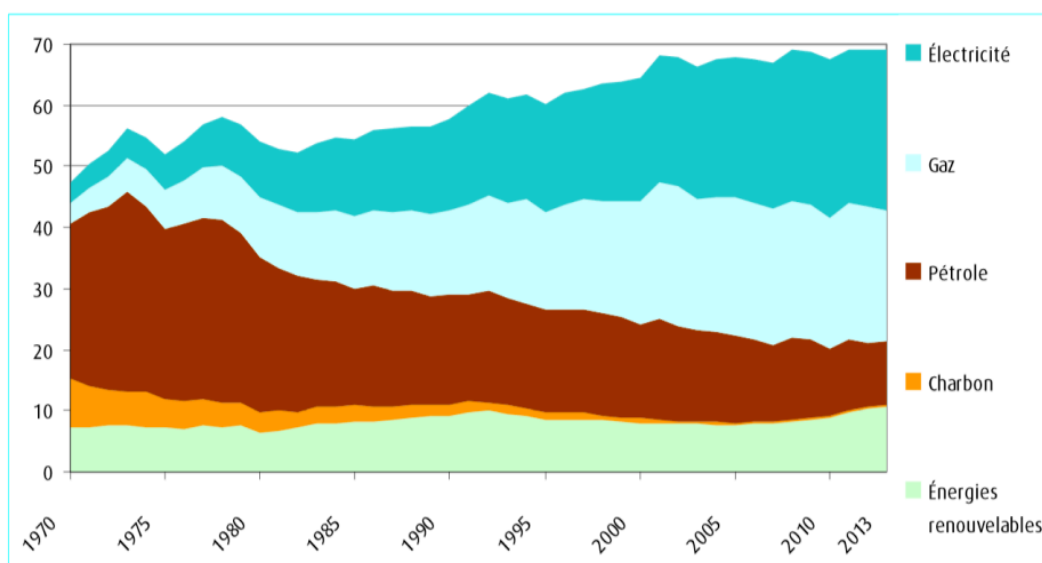
En 2013, la consommation énergétique **des secteurs résidentiels et tertiaire** en France est de 69 Mtep (dont 46,9 Mtep pour le résidentiel et 22,1 Mtep pour le tertiaire).

La part de l'électricité dans la consommation finale énergétique du secteur résidentiel tertiaire est 37%, du gaz 31%, du pétrole 15%, des énergies renouvelables 15,5% et du charbon 0,4%.

Consommation finale des secteurs résidentiel et tertiaire par forme d'énergie	Année 2013, Données corrigées des variations climatiques, en Mtep
Total	69
Électricité	26,1
Gaz	21,6
Pétrole	10,3
Énergies renouvelables	10,7
Charbon	0,3

### Consommation finale d'énergie dans les secteurs résidentiel et tertiaire

Données corrigées des variations climatiques, en Mtep



Calculs SOeS, d'après les sources par énergie

<sup>1</sup> données et graphiques parues du *Bilan Énergétique de la France pour 2013*, Ministère de l'Ecologie, du Développement Durable et de l'Énergie, juillet 2014

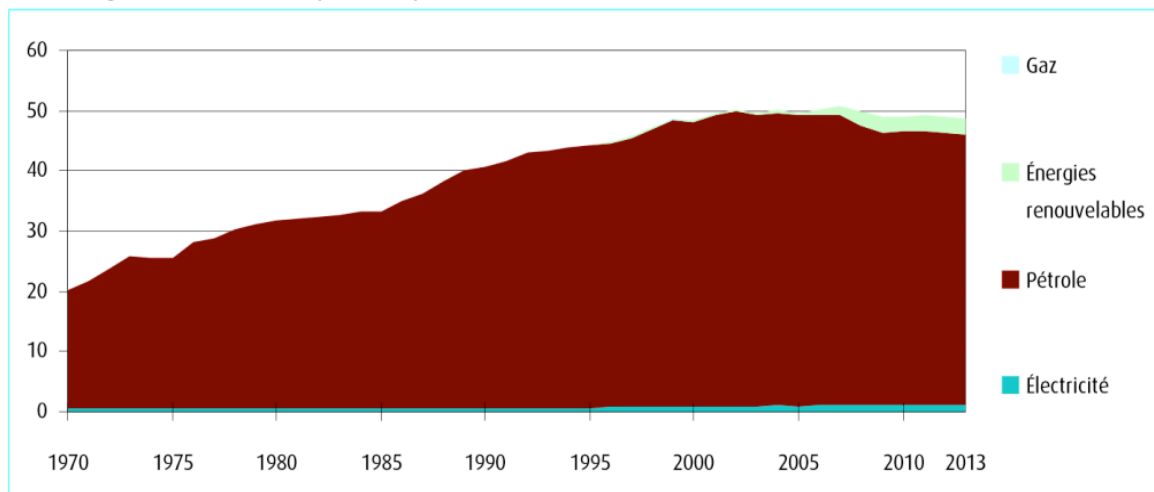
# Les enjeux de l'ÉNERGIE

En 2013, la consommation finale d'énergie du **secteur des transports** en France atteint 48,7 Mtep. Le pétrole représente 92% de celle-ci, les énergies renouvelables 5,5%, l'électricité 2,2%, et le gaz 0,2%.

Consommation finale d'énergie des transports par forme d'énergie	Année 2013, Données corrigées des variations climatiques, en Mtep
Total	48,7
pétrole	44,8
énergies renouvelables	2,7
électricité	1,1
gaz	0,1

## Consommation finale d'énergie des transports

Données corrigées des variations climatiques, en Mtep



Source : calculs SOeS, d'après les sources par énergie

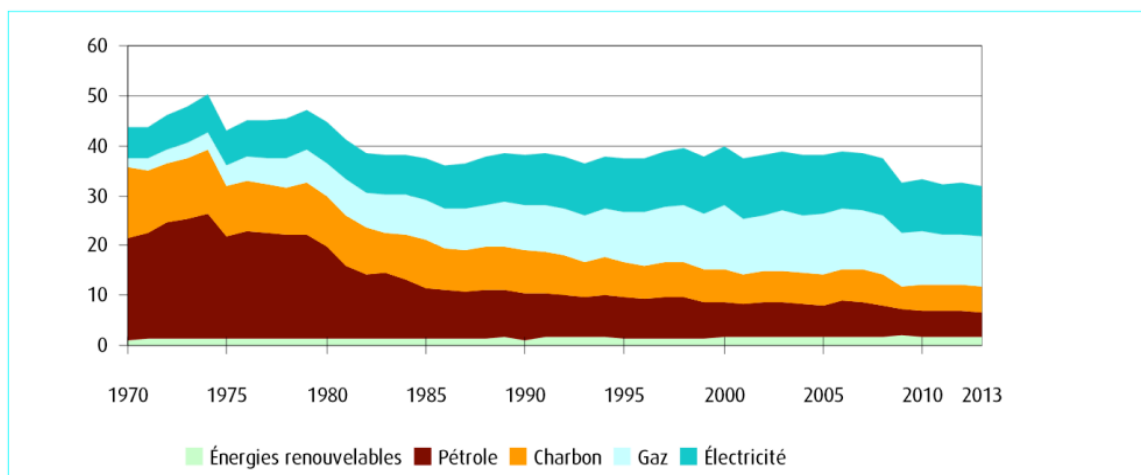
# Les enjeux de l'ÉNERGIE

La consommation finale d'énergie de l'industrie en France atteint 31,8 Mtep en 2013. L'électricité représente le 31,7% et le gaz le 31,1%.

Consommation finale énergétique de l'industrie par forme d'énergie	Année 2013, Données corrigées des variations climatiques, en Mtep
Total	31,8
gaz	9,9
Electricité	10,1
Pétrole	4,8
Charbon	5,2
Energies renouvelables	1,8

## Consommation finale énergétique de l'industrie

Données corrigées des variations climatiques, en Mtep



Source : calculs SOeS, d'après les sources par énergie

# Les enjeux de l'ÉNERGIE



## Sources :

- <https://particuliers.edf.com/gestion-de-mon-contrat/ma-facture/consulter-ma-facture/detail-des-taxes-et-contributions-201733.html>
- <http://www.energie-info.fr/Fiches-pratiques/Ma-facture-mon-compteur/Prix-de-l-electricite-et-du-gaz-que-payons-nous>
- <http://www.cre.fr/operateurs/service-public-de-l-electricite-cspe/montant>
- EDF, L'Energie en questions
- Marchés de détail, *Observatoire des marchés de l'électricité et du gaz naturel*, 4e trimestre 2014, Commission de Régulation de l'Energie
- *Prix du gaz et de l'électricité en France et dans l'Union européenne en 2012*, Commissariat Général au Développement Durable, Chiffre et Statistiques, novembre 2013
- *Bilan Energétique de la France pour 2013*, Commissariat Général au Développement Durable, Service de l'observation et des statistiques, juillet 2014