

# Les enjeux de l'ÉNERGIE

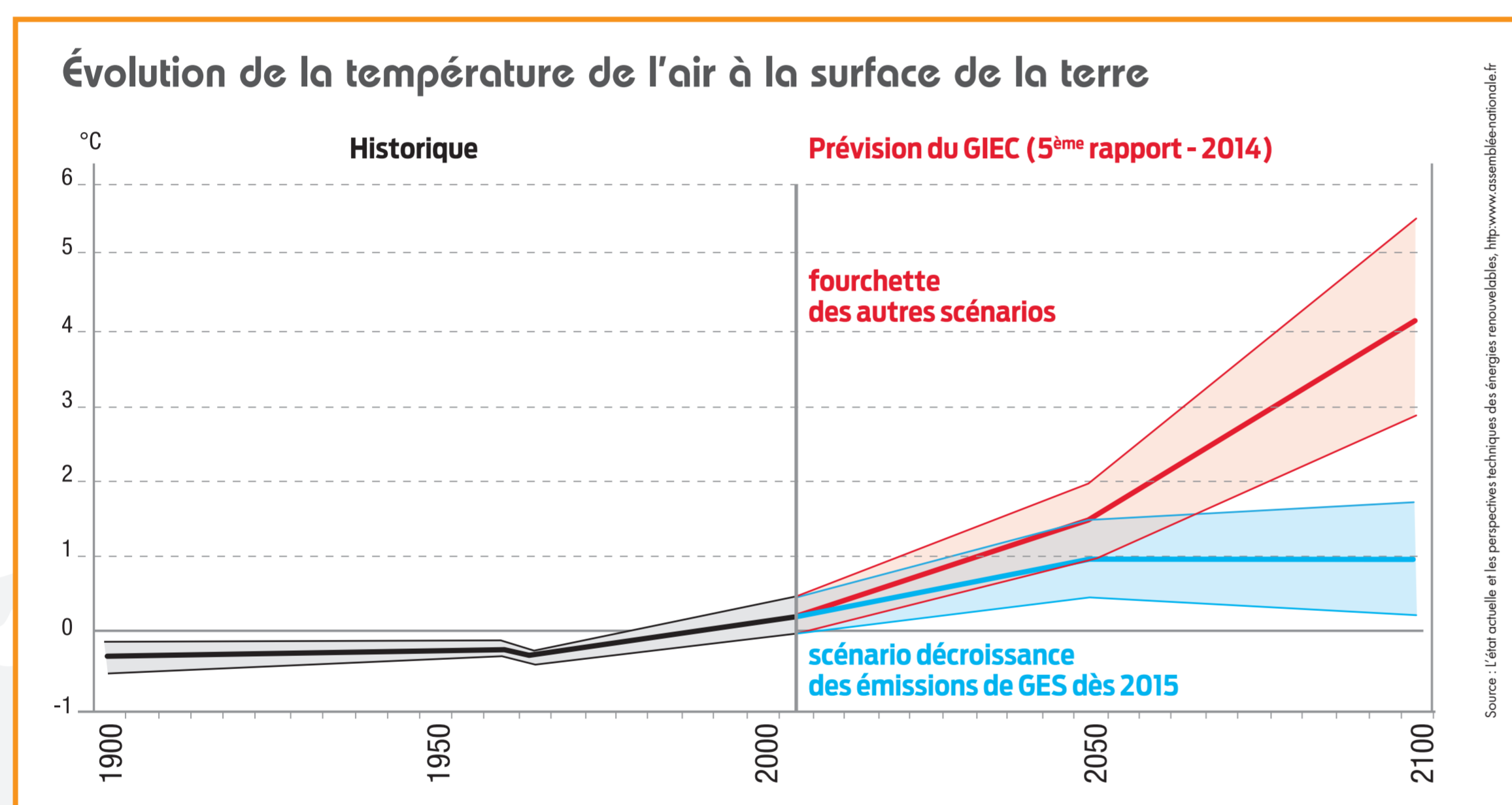
## La menace climatique et les pollutions

### ► La biosphère menacée

La vision de notre planète depuis la Lune nous a fait prendre conscience de l'existence de la biosphère, cette fine couche qui abrite la vie sur Terre. Les 7 milliards d'êtres humains en sont complètement dépendants, pourtant elle est menacée par deux dangers majeurs : le réchauffement climatique et les pollutions globales.

### ► Réchauffement climatique

Les scientifiques du monde entier nous alertent : le réchauffement enregistré ces dernières décennies est unique depuis 10 000 ans. Il est provoqué par les activités humaines qui émettent des gaz à effet de serre, essentiellement du CO<sub>2</sub> lié à la combustion des énergies fossiles. Ces gaz accentuent l'effet de serre dont bénéficie notre atmosphère, à l'image d'une serre de jardin. Seulement voilà, aujourd'hui la biosphère n'arrive plus à absorber le trop plein d'émission de CO<sub>2</sub>. Si le réchauffement se poursuit et s'amplifie, les conséquences seront catastrophiques en impactant l'agriculture, l'accessibilité à l'eau potable, en augmentant le niveau des mers, l'extinction d'espèces animales et végétales, et en provoquant des « migrations climatiques ». Pour le GIEC (Groupe d'Experts Intergouvernemental sur l'Évolution du Climat) ce risque pourrait toucher 200 millions d'êtres humains.



### ► Les pollutions globales

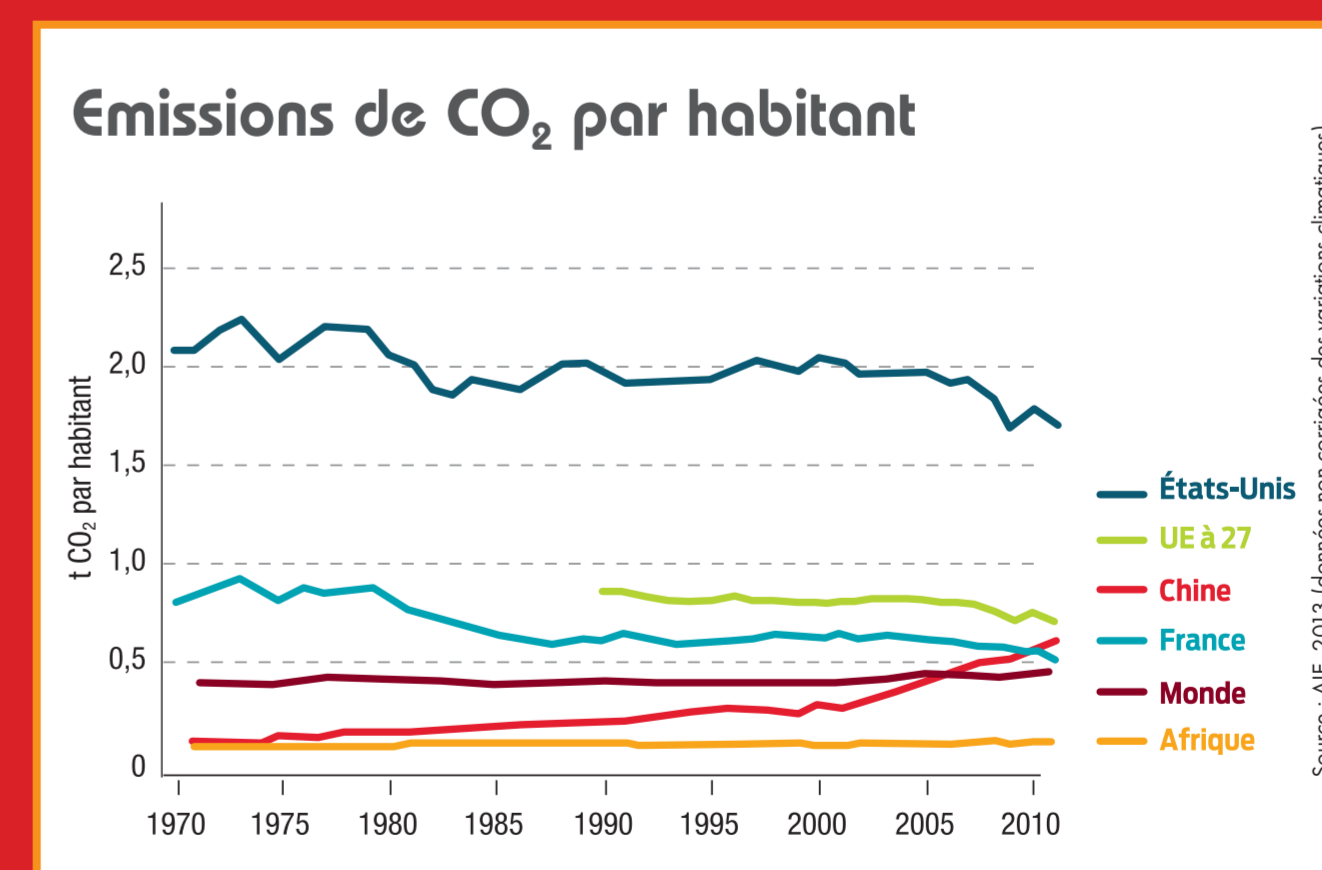
Il s'agit de la pollution des sols, de l'atmosphère et de l'eau par les rejets multiples de produits toxiques liés aux activités humaines. Ces atteintes à notre environnement se font de façon spectaculaire lors d'accidents médiatisés : marées noires, explosions d'usines chimiques, rejets radioactifs, déversements de polluants dans un fleuve. Mais ces pollutions se font surtout de façon quotidienne, continue et silencieuse, à petites doses. Il en est de même des rejets dans la mer de fleuves pollués. Une partie des déchets nucléaires sont à vie très longue et le traitement pour les neutraliser entièrement n'existe pas encore. Leur enfouissement réversible a donc été décidé ainsi que la poursuite de la recherche pour leur élimination complète.



## ? Le Saviez vous ?

### Émission de CO<sub>2</sub>

Parmi les pays à niveau de vie comparable, la France est parmi les plus sobres en émission de CO<sub>2</sub>. L'Allemagne émet presque deux fois plus de CO<sub>2</sub> par habitant. La raison provient du bouquet électrique : la France produit essentiellement son électricité avec du nucléaire et de l'hydraulique, deux énergies à faible émission de carbone, et l'Allemagne avec du gaz et du charbon.



POUR ACCÉDER AUX RESSOURCES, SCANNEZ LE QR CODE CI-CONTRE.

